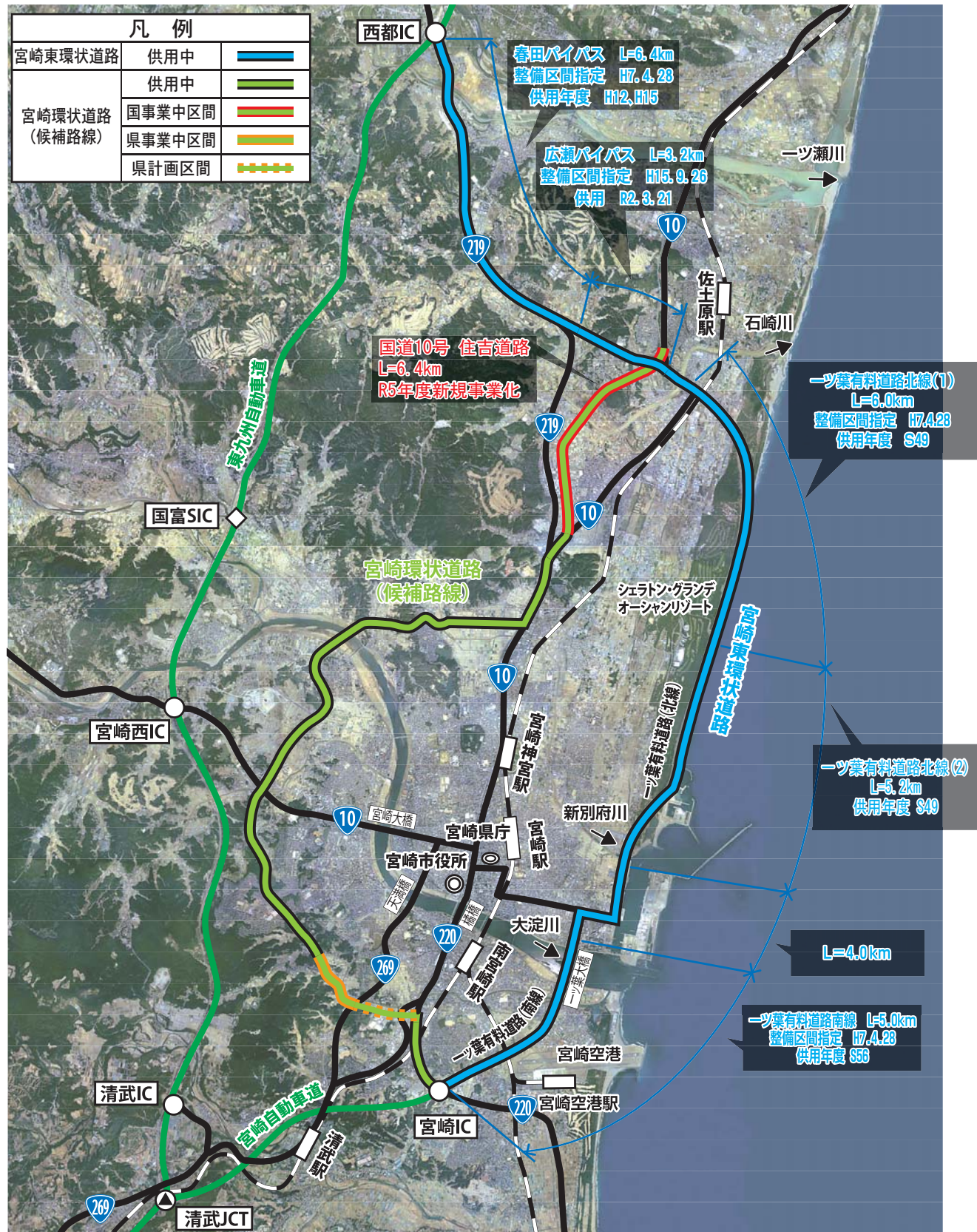


宮崎東環状道路、宮崎環状道路（候補路線）

宮崎東環状道路は、宮崎 IC から西都 IC に至る延長約30km の地域高規格道路であり、物流拠点の宮崎港や宮崎空港とを結ぶほか、宮崎都市圏中心部の渋滞緩和にも大きく寄与する環状道路としての機能を有しています。

宮崎環状道路は、宮崎西環状線などで構成される延長約24km の地域高規格道路（候補路線）であり、宮崎東環状道路と合わせ宮崎都市圏の外環状道路として位置付けています。



都城志布志道路

