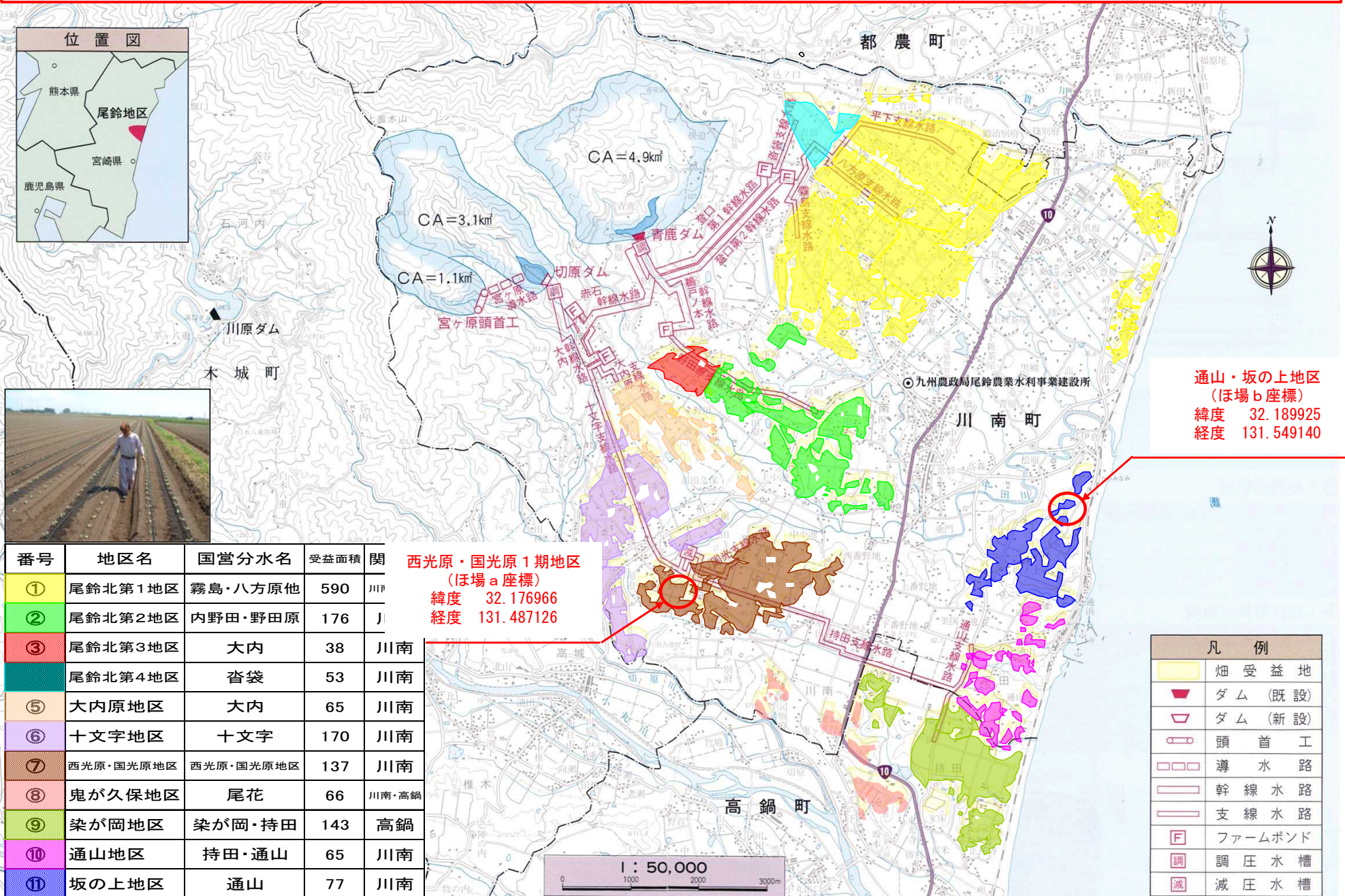


令和6年度 畑地帯総合整備事業（担手支援） 西光原・国光原1期地区 かんがい散水施設材料調達 その1 位置図



番号	地区名	国営分水名	受益面積	関
①	尾鈴北第1地区	霧島・八方原他	590	川南
②	尾鈴北第2地区	内野田・野田原	176	川南
③	尾鈴北第3地区	大内	38	川南
④	尾鈴北第4地区	沓袋	53	川南
⑤	大内原地区	大内	65	川南
⑥	十文字地区	十文字	170	川南
⑦	西光原・国光原地区	西光原・国光原地区	137	川南
⑧	鬼が久保地区	尾花	66	川南・高鍋
⑨	染が岡地区	染が岡・持田	143	高鍋
⑩	通山地区	持田・通山	65	川南
⑪	坂の上地区	通山	77	川南

西光原・国光原1期地区  
 (ほ場a座標)  
 緯度 32.176966  
 経度 131.487126

通山・坂の上地区  
 (ほ場b座標)  
 緯度 32.189925  
 経度 131.549140

凡例	
	畑受益地
	ダム(既設)
	ダム(新設)
	頭首工
	導水路
	幹線水路
	支線水路
	ファームポンド
	調圧水槽
	減圧水槽

