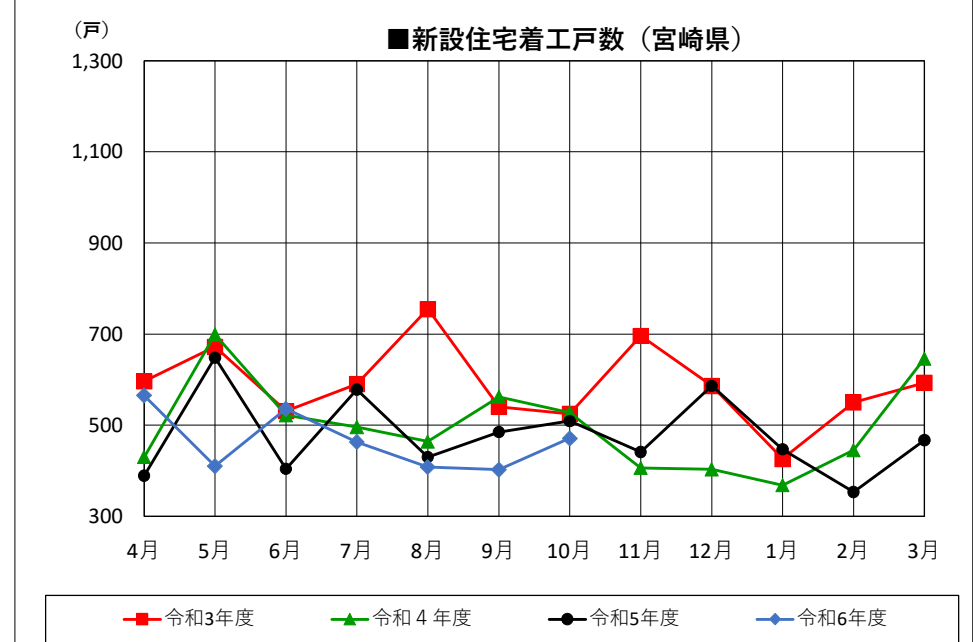
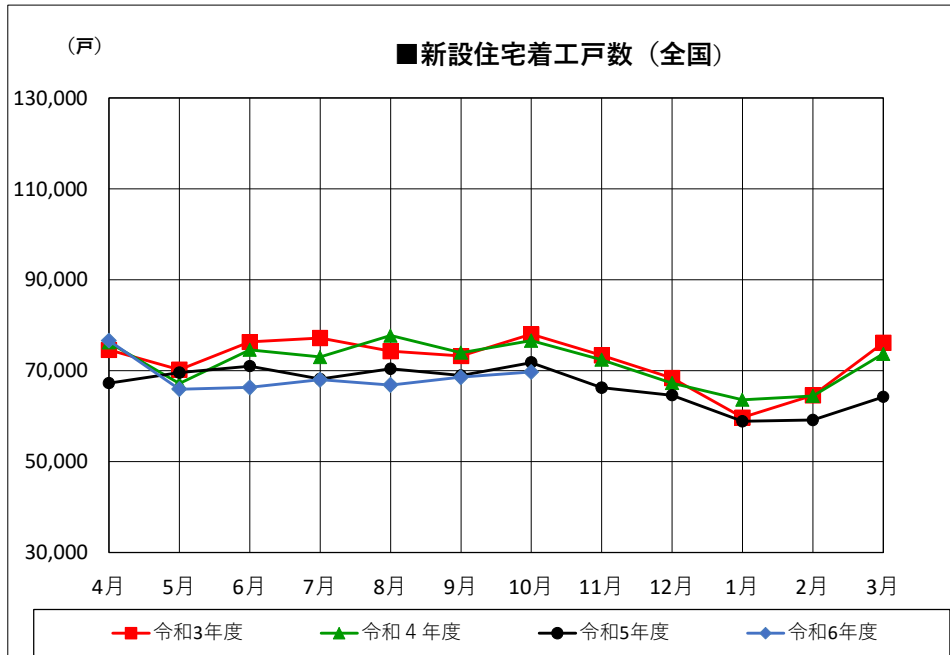


■新設住宅着工戸数の推移（全国・宮崎県）

	平成29年度		平成30年度		令和元年度(平成31年度)		令和2年度		令和3年度		令和4年度		令和5年度		令和6年度		
	全国	宮崎県	全国	宮崎県	全国	宮崎県	全国	宮崎県	全国	宮崎県	全国	宮崎県	全国	宮崎県	全国	宮崎県	
4月	83,979	694	84,226	592	79,389	356	69,162	520	74,521	596	76,179	430	67,250	389	76,572	565	4月
5月	78,481	527	79,539	455	72,581	660	63,682	474	70,178	672	67,193	699	69,561	648	65,921	410	5月
6月	87,456	638	81,275	653	81,541	574	71,101	387	76,312	531	74,596	522	71,015	404	66,285	536	6月
7月	83,234	553	82,615	664	79,232	658	70,232	508	77,182	590	72,981	496	68,151	578	68,014	463	7月
8月	80,562	611	81,860	508	76,034	666	69,101	439	74,303	755	77,712	464	70,399	430	66,819	408	8月
9月	83,128	637	81,903	666	77,915	563	70,186	573	73,178	540	73,920	562	68,941	485	68,548	402	9月
10月	83,057	565	83,330	560	77,123	513	70,685	474	78,004	525	76,590	528	71,769	509	69,669	471	10月
11月	84,703	504	84,213	500	73,523	524	70,798	526	73,414	696	72,372	406	66,238	441			11月
12月	76,751	731	78,364	634	72,174	590	65,643	611	68,393	586	67,249	403	64,586	586			12月
1月	66,358	470	67,087	398	60,341	492	58,448	423	59,690	426	63,604	368	58,849	447			1月
2月	69,071	462	71,966	411	63,105	430	60,764	419	64,614	550	64,426	445	59,162	353			2月
3月	69,616	544	76,558	550	70,729	452	71,787	463	76,120	593	73,693	646	64,265	467			3月
合計	946,396	6,936	952,936	6,591	883,687	6,478	811,589	5,817	865,909	7,060	860,515	5,969	800,186	5,737	481,828	3,255	合計



着工新設住宅戸数集計一覧表：国データ集計値

令和 6 年 10 月分

	総戸数	床面積	構造		新設住宅の資金					建築工法			住宅の種類			建て方			利用関係				
			木造	その他	民間	公営	住金	公団	その他	在来工法	プレハブ	枠組壁	専用住宅	併用住宅	その他	一戸建	長屋建	共同	持家	貸家	給与	分譲	うちマンション
宮崎市	262	20,727	235	27	262	0	0	0	0	134	22	106	261	1	0	136	106	20	80	126	3	53	0
都城市	57	5,780	57	0	56	0	1	0	0	54	0	3	57	0	0	55	2	0	37	6	0	14	0
延岡市	37	3,992	37	0	36	0	1	0	0	32	1	4	37	0	0	37	0	0	28	0	0	9	0
日南市	38	3,168	8	30	10	28	0	0	0	36	1	1	38	0	0	10	0	28	9	29	0	0	0
小林市	8	844	7	1	8	0	0	0	0	7	1	0	8	0	0	8	0	0	7	0	0	1	0
日向市	27	2,207	19	8	26	0	1	0	0	17	8	2	27	0	0	17	2	8	16	8	0	3	0
串間市	1	***	1	0	1	0	0	0	0	1	0	0	1	0	0	1	0	0	1	0	0	0	0
西都市	12	1,248	12	0	12	0	0	0	0	8	2	2	12	0	0	12	0	0	11	0	1	0	0
えびの市	2	***	2	0	2	0	0	0	0	2	0	0	2	0	0	2	0	0	2	0	0	0	0
市計	444	38,335	378	66	413	28	3	0	0	291	35	118	443	1	0	278	110	56	191	169	4	80	0
北諸県郡	三股町	5	487	4	1	5	0	0	0	4	1	0	5	0	0	5	0	0	4	0	0	1	0
	計	5	487	4	1	5	0	0	0	4	1	0	5	0	0	5	0	0	4	0	0	1	0
西諸県郡	高原町	1	***	1	0	1	0	0	0	1	0	0	1	0	0	1	0	0	1	0	0	0	0
	計	1	***	1	0	1	0	0	0	1	0	0	1	0	0	1	0	0	1	0	0	0	0
東諸県郡	国富町	4	416	4	0	4	0	0	0	4	0	0	4	0	0	4	0	0	3	0	0	1	0
	綾町	3	306	3	0	3	0	0	0	2	0	1	3	0	0	3	0	0	3	0	0	0	0
	計	7	722	7	0	7	0	0	0	6	0	1	7	0	0	7	0	0	6	0	0	1	0
児湯郡	高鍋町	3	358	3	0	3	0	0	0	3	0	0	3	0	0	3	0	0	3	0	0	0	0
	新富町	2	***	2	0	2	0	0	0	2	0	0	2	0	0	2	0	0	2	0	0	0	0
	西米良村	0	0	0	0	0	0	0	0	0	0	0	0	0	0	0	0	0	0	0	0	0	0
	木城町	0	0	0	0	0	0	0	0	0	0	0	0	0	0	0	0	0	0	0	0	0	0
	川南町	4	422	4	0	4	0	0	0	4	0	0	4	0	0	4	0	0	4	0	0	0	0
	都農町	0	0	0	0	0	0	0	0	0	0	0	0	0	0	0	0	0	0	0	0	0	0
	計	9	***	9	0	9	0	0	0	9	0	0	9	0	0	9	0	0	9	0	0	0	0
東臼杵郡	門川町	5	549	5	0	5	0	0	0	5	0	0	5	0	0	5	0	0	4	0	0	1	0
	諸塚村	0	0	0	0	0	0	0	0	0	0	0	0	0	0	0	0	0	0	0	0	0	0
	椎葉村	0	0	0	0	0	0	0	0	0	0	0	0	0	0	0	0	0	0	0	0	0	0
	美郷町	0	0	0	0	0	0	0	0	0	0	0	0	0	0	0	0	0	0	0	0	0	0
	計	5	549	5	0	5	0	0	0	5	0	0	5	0	0	5	0	0	4	0	0	1	0
西臼杵郡	高千穂町	0	0	0	0	0	0	0	0	0	0	0	0	0	0	0	0	0	0	0	0	0	0
	白之影町	0	0	0	0	0	0	0	0	0	0	0	0	0	0	0	0	0	0	0	0	0	0
	五ヶ瀬町	0	0	0	0	0	0	0	0	0	0	0	0	0	0	0	0	0	0	0	0	0	0
	計	0	0	0	0	0	0	0	0	0	0	0	0	0	0	0	0	0	0	0	0	0	0
郡計	27	2,879	26	1	27	0	0	0	0	25	1	1	27	0	0	27	0	0	24	0	0	3	0
県計	471	41,214	404	67	440	28	3	0	0	316	36	119	470	1	0	305	110	56	215	169	4	83	0

着工新設住宅戸数集計一覧表【戸建のみ】：国データ集計値

令和 6 年 10 月分

	総戸数	床面積	構造		新設住宅の資金					建築工法			住宅の種類			建て方			利用関係			
			木造	その他	民間	公営	住金	公団	その他	在来工法	プレハブ	枠組壁	専用住宅	併用住宅	その他	一戸建	長屋建	共同	持家	貸家	給与	分譲
宮崎市	136	14,508	123	13	136	0	0	0	0	112	16	8	135	1	0	136	0	0	80	0	3	53
都城市	55	5,596	55	0	54	0	1	0	0	52	0	3	55	0	0	55	0	0	37	4	0	14
延岡市	37	3,992	37	0	36	0	1	0	0	32	1	4	37	0	0	37	0	0	28	0	0	9
日南市	10	1,080	8	2	10	0	0	0	0	8	1	1	10	0	0	10	0	0	9	1	0	0
小林市	8	844	7	1	8	0	0	0	0	7	1	0	8	0	0	8	0	0	7	0	0	1
日向市	17	1,724	17	0	16	0	1	0	0	15	0	2	17	0	0	17	0	0	14	0	0	3
串間市	1	***	1	0	1	0	0	0	0	1	0	0	1	0	0	1	0	0	1	0	0	0
西都市	12	1,248	12	0	12	0	0	0	0	8	2	2	12	0	0	12	0	0	11	0	1	0
えびの市	2	***	2	0	2	0	0	0	0	2	0	0	2	0	0	2	0	0	2	0	0	0
市計	278	29,361	262	16	275	0	3	0	0	237	21	20	277	1	0	278	0	0	189	5	4	80
北諸県郡	三股町	5	487	4	1	5	0	0	0	4	1	0	5	0	0	5	0	0	4	0	0	1
	計	5	487	4	1	5	0	0	0	4	1	0	5	0	0	5	0	0	4	0	0	1
西諸県郡	高原町	1	***	1	0	1	0	0	0	1	0	0	1	0	0	1	0	0	1	0	0	0
	計	1	***	1	0	1	0	0	0	1	0	0	1	0	0	1	0	0	1	0	0	0
東諸県郡	国富町	4	416	4	0	4	0	0	0	4	0	0	4	0	0	4	0	0	3	0	0	1
	綾町	3	306	3	0	3	0	0	0	2	0	1	3	0	0	3	0	0	3	0	0	0
	計	7	722	7	0	7	0	0	0	6	0	1	7	0	0	7	0	0	6	0	0	1
児湯郡	高鍋町	3	358	3	0	3	0	0	0	3	0	0	3	0	0	3	0	0	3	0	0	0
	新富町	2	***	2	0	2	0	0	0	2	0	0	2	0	0	2	0	0	2	0	0	0
	西米良村	0	0	0	0	0	0	0	0	0	0	0	0	0	0	0	0	0	0	0	0	0
	木城町	0	0	0	0	0	0	0	0	0	0	0	0	0	0	0	0	0	0	0	0	0
	川南町	4	422	4	0	4	0	0	0	4	0	0	4	0	0	4	0	0	4	0	0	0
	都農町	0	0	0	0	0	0	0	0	0	0	0	0	0	0	0	0	0	0	0	0	0
計	9	***	9	0	9	0	0	0	9	0	0	9	0	0	9	0	0	9	0	0	0	
東臼杵郡	門川町	5	549	5	0	5	0	0	0	5	0	0	5	0	0	5	0	0	4	0	0	1
	諸塚村	0	0	0	0	0	0	0	0	0	0	0	0	0	0	0	0	0	0	0	0	0
	椎葉村	0	0	0	0	0	0	0	0	0	0	0	0	0	0	0	0	0	0	0	0	0
	美郷町	0	0	0	0	0	0	0	0	0	0	0	0	0	0	0	0	0	0	0	0	0
	計	5	549	5	0	5	0	0	0	5	0	0	5	0	0	5	0	0	4	0	0	1
西臼杵郡	高千穂町	0	0	0	0	0	0	0	0	0	0	0	0	0	0	0	0	0	0	0	0	0
	日之影町	0	0	0	0	0	0	0	0	0	0	0	0	0	0	0	0	0	0	0	0	0
	五ヶ瀬町	0	0	0	0	0	0	0	0	0	0	0	0	0	0	0	0	0	0	0	0	0
	計	0	0	0	0	0	0	0	0	0	0	0	0	0	0	0	0	0	0	0	0	0
郡計	27	2,879	26	1	27	0	0	0	0	25	1	1	27	0	0	27	0	0	24	0	0	3
県計	305	32,240	288	17	302	0	3	0	0	262	22	21	304	1	0	305	0	0	213	5	4	83

着工新設住宅戸数集計一覧表：国データ集計値（累計）

令和6年4月分～6年10月

	総戸数	床面積	構造							新設住宅の資金			建築工法			住宅の種類			建て方			利用関係				
			木造	その他	民間	公営	住金	公団	その他	在来工法	プレハブ	枠組壁	専用住宅	併用住宅	その他	一戸建	長屋建	共同	持家	貸家	給与	分譲	うちマンション			
宮崎市	1,486	123,227	918	568	1,479	0	7	0	0	1,123	143	220	1,477	9	0	784	192	510	497	528	7	454	179			
都城市	613	51,397	494	119	609	0	4	0	0	547	12	54	611	2	0	380	108	125	267	252	1	93	0			
延岡市	263	24,267	210	53	258	0	4	0	1	219	13	31	261	2	0	194	34	35	148	68	3	44	0			
日南市	123	10,146	70	53	95	28	0	0	0	97	5	21	121	2	0	57	18	48	55	65	1	2	0			
小林市	56	5,948	54	2	56	0	0	0	0	53	3	0	56	0	0	56	0	0	43	2	0	11	0			
日向市	242	18,306	142	100	241	0	1	0	0	181	26	35	241	1	0	110	60	72	80	131	0	31	0			
串間市	29	***	13	16	13	16	0	0	0	27	2	0	29	0	0	13	0	16	11	16	1	1	0			
西都市	110	8,422	90	20	110	0	0	0	0	53	4	53	110	0	0	44	64	2	41	64	1	4	0			
えびの市	50	***	49	1	50	0	0	0	0	17	0	33	49	1	0	18	32	0	18	32	0	0	0			
市計	2,972	247,995	2,040	932	2,911	44	16	0	1	2,317	208	447	2,955	17	0	1,656	508	808	1,160	1,158	14	640	179			
北諸県郡	三股町	51	5,303	50	1	51	0	0	0	46	1	4	51	0	0	51	0	0	35	3	0	13	0			
	計	51	5,303	50	1	51	0	0	0	46	1	4	51	0	0	51	0	0	35	3	0	13	0			
西諸県郡	高原町	3	***	3	0	3	0	0	0	3	0	0	3	0	0	3	0	0	2	0	1	0	0			
	計	3	***	3	0	3	0	0	0	3	0	0	3	0	0	3	0	0	2	0	1	0	0			
東諸県郡	国富町	44	3,571	24	20	44	0	0	0	44	0	0	44	0	0	24	0	20	18	22	0	4	0			
	綾町	10	1,227	10	0	10	0	0	0	9	0	1	10	0	0	10	0	0	9	0	1	0	0			
	計	54	4,798	34	20	54	0	0	0	53	0	1	54	0	0	34	0	20	27	22	1	4	0			
児湯郡	高鍋町	54	4,611	34	20	54	0	0	0	48	3	3	50	4	0	34	2	18	25	20	1	8	0			
	新富町	22	***	19	3	22	0	0	0	18	3	1	21	1	0	22	0	0	20	2	0	0	0			
	西米良村	0	0	0	0	0	0	0	0	0	0	0	0	0	0	0	0	0	0	0	0	0	0			
	木城町	6	***	5	1	6	0	0	0	4	1	1	6	0	0	6	0	0	6	0	0	0	0			
	川南町	31	3,110	27	4	29	0	1	0	28	3	0	31	0	0	31	0	0	29	1	0	1	0			
	都農町	4	509	4	0	4	0	0	0	4	0	0	4	0	0	4	0	0	4	0	0	0	0			
計	117	***	89	28	115	0	1	0	1	102	10	5	112	5	0	97	2	18	84	23	1	9	0			
東臼杵郡	門川町	26	2,807	26	0	26	0	0	0	26	0	0	23	3	0	26	0	0	24	0	0	2	0			
	諸塚村	0	0	0	0	0	0	0	0	0	0	0	0	0	0	0	0	0	0	0	0	0	0			
	椎葉村	7	445	7	0	2	4	0	0	1	7	0	7	0	0	3	0	4	2	5	0	0	0			
	美郷町	1	***	1	0	1	0	0	0	1	0	0	1	0	0	1	0	0	1	0	0	0	0			
	計	34	***	34	0	29	4	0	0	1	34	0	0	31	3	0	30	0	4	27	5	0	2			
西臼杵郡	高千穂町	6	***	6	0	5	0	0	0	6	0	0	6	0	0	6	0	0	6	0	0	0	0			
	日之影町	11	683	11	0	11	0	0	0	1	0	10	11	0	0	1	10	0	1	10	0	0	0			
	五ヶ瀬町	7	***	7	0	4	3	0	0	7	0	0	7	0	0	7	0	0	4	3	0	0	0			
	計	24	***	24	0	20	3	0	0	1	14	0	10	24	0	0	14	10	0	11	13	0	0			
郡計	283	26,885	234	49	272	7	1	0	3	252	11	20	275	8	0	229	12	42	186	66	3	28	0			
県計	3,255	274,880	2,274	981	3,183	51	17	0	4	2,569	219	467	3,230	25	0	1,885	520	850	1,346	1,224	17	668	179			

着工新設住宅戸数集計一覧表【戸建のみ】：国データ集計値（累計）

令和6年4月分～6年10月

	総戸数	床面積	構造		新設住宅の資金					建築工法			住宅の種類			建て方			利用関係			
			木造	その他	民間	公営	住金	公団	その他	在来工法	プレハブ	枠組壁	専用住宅	併用住宅	その他	一戸建	長屋建	共同	持家	貸家	給与	分譲
宮崎市	784	82,946	712	72	777	0	7	0	0	651	87	46	775	9	0	784	0	0	497	5	7	275
都城市	380	39,252	368	12	376	0	4	0	0	358	12	10	378	2	0	380	0	0	265	21	1	93
延岡市	194	20,691	183	11	189	0	4	0	1	164	13	17	192	2	0	194	0	0	147	2	1	44
日南市	57	6,044	52	5	57	0	0	0	0	47	5	5	55	2	0	57	0	0	53	1	1	2
小林市	56	5,948	54	2	56	0	0	0	0	53	3	0	56	0	0	56	0	0	43	2	0	11
日向市	110	11,929	104	6	109	0	1	0	0	97	6	7	109	1	0	110	0	0	78	1	0	31
串間市	13	***	13	0	13	0	0	0	0	11	2	0	13	0	0	13	0	0	11	0	1	1
西都市	44	4,643	42	2	44	0	0	0	0	35	4	5	44	0	0	44	0	0	39	0	1	4
えびの市	18	***	17	1	18	0	0	0	0	17	0	1	17	1	0	18	0	0	18	0	0	0
市計	1,656	174,964	1,545	111	1,639	0	16	0	1	1,433	132	91	1,639	17	0	1,656	0	0	1,151	32	12	461
北諸県郡	三股町	51	5,303	50	1	51	0	0	0	46	1	4	51	0	0	51	0	0	35	3	0	13
	計	51	5,303	50	1	51	0	0	0	46	1	4	51	0	0	51	0	0	35	3	0	13
西諸県郡	高原町	3	***	3	0	3	0	0	0	3	0	0	3	0	0	3	0	0	2	0	1	0
	計	3	***	3	0	3	0	0	0	3	0	0	3	0	0	3	0	0	2	0	1	0
東諸県郡	国富町	24	2,498	24	0	24	0	0	0	24	0	0	24	0	0	24	0	0	18	2	0	4
	綾町	10	1,227	10	0	10	0	0	0	9	0	1	10	0	0	10	0	0	9	0	1	0
	計	34	3,725	34	0	34	0	0	0	33	0	1	34	0	0	34	0	0	27	2	1	4
児湯郡	高鍋町	34	3,638	32	2	34	0	0	0	30	3	1	32	2	0	34	0	0	25	0	1	8
	新富町	22	***	19	3	22	0	0	0	18	3	1	21	1	0	22	0	0	20	2	0	0
	西米良村	0	0	0	0	0	0	0	0	0	0	0	0	0	0	0	0	0	0	0	0	0
	木城町	6	***	5	1	6	0	0	0	4	1	1	6	0	0	6	0	0	6	0	0	0
	川南町	31	3,110	27	4	29	0	1	1	28	3	0	31	0	0	31	0	0	29	1	0	1
	都農町	4	509	4	0	4	0	0	0	4	0	0	4	0	0	4	0	0	4	0	0	0
	計	97	***	87	10	95	0	1	1	84	10	3	94	3	0	97	0	0	84	3	1	9
東臼杵郡	門川町	26	2,807	26	0	26	0	0	0	26	0	0	23	3	0	26	0	0	24	0	0	2
	諸塚村	0	0	0	0	0	0	0	0	0	0	0	0	0	0	0	0	0	0	0	0	0
	椎葉村	3	306	3	0	2	0	0	1	3	0	0	3	0	0	3	0	0	2	1	0	0
	美郷町	1	***	1	0	1	0	0	0	1	0	0	1	0	0	1	0	0	1	0	0	0
	計	30	***	30	0	29	0	0	1	30	0	0	27	3	0	30	0	0	27	1	0	2
西臼杵郡	高千穂町	6	***	6	0	5	0	0	1	6	0	0	6	0	0	6	0	0	6	0	0	0
	日之影町	1	***	1	0	1	0	0	0	1	0	0	1	0	0	1	0	0	1	0	0	0
	五ヶ瀬町	7	***	7	0	4	3	0	0	7	0	0	7	0	0	7	0	0	4	3	0	0
	計	14	***	14	0	10	3	0	1	14	0	0	14	0	0	14	0	0	11	3	0	0
郡計	229	24,128	218	11	222	3	1	0	3	210	11	8	223	6	0	229	0	0	186	12	3	28
県計	1,885	199,092	1,763	122	1,861	3	17	0	4	1,643	143	99	1,862	23	0	1,885	0	0	1,337	44	15	489

着工新設住宅戸数集計一覧表：国データ集計値

		当期 (令和6年4月～10月分)								前期 (令和5年4月～10月分)						
		合計	構造		新設住宅の資金				建築工法			利用関係				
			木造	その他	民間	公営	住金	公団	その他	在来工法	プレハブ	枠組壁	持家	貸家	給与	分譲
戸数	当期	3,255	2,274	981	3,183	51	17	0	4	2,569	219	467	1,346	1,224	17	668
	前期	3,443	2,364	1,079	3,365	17	40	0	21	2,813	248	382	1,414	1,339	16	674
	伸び数	△ 188	△ 90	△ 98	△ 182	34	△ 23	0	△ 17	△ 244	△ 29	85	△ 68	△ 115	1	△ 6
	伸び率	△ 5.5	△ 3.8	△ 9.1	△ 5.4	200.0	△ 57.5	---	△ 81.0	△ 8.7	△ 11.7	22.3	△ 4.8	△ 8.6	6.3	△ 0.9
床面積	当期	274,880	212,691	62,189	269,593	3,403	1,554	0	330	224,698	19,983	30,199	146,599	62,776	2,216	63,289
	前期	289,783	223,186	66,597	284,461	1,041	3,149	0	1,132	241,826	22,628	25,329	155,879	66,927	1,899	65,078
	伸び数	△ 14,903	△ 10,495	△ 4,408	△ 14,868	2,362	△ 1,595	0	△ 802	△ 17,128	△ 2,645	4,870	△ 9,280	△ 4,151	317	△ 1,789
	伸び率	△ 5.1	△ 4.7	△ 6.6	△ 5.2	226.9	△ 50.7	---	△ 70.8	△ 7.1	△ 11.7	19.2	△ 6.0	△ 6.2	16.7	△ 2.7
	当期 -戸当床面積	84.45	93.53	63.39	84.70	66.73	91.41	---	82.50	87.47	91.25	64.67	108.91	51.29	130.35	94.74
	前期 -戸当床面積	84.17	94.41	61.72	84.54	61.24	78.73	---	53.90	85.97	91.24	66.31	110.24	49.98	118.69	96.55
工事費 予定額	当期	6,092,420	4,405,985	1,686,435	5,890,373	151,627	42,900	0	7,520	4,880,568	607,779	604,073	3,420,140	1,407,754	60,239	1,204,287
	前期	6,316,532	4,452,230	1,864,302	6,155,785	46,600	65,667	0	48,480	5,179,719	656,621	480,192	3,455,370	1,423,147	53,510	1,384,505
	伸び数	△ 224,112	△ 46,245	△ 177,867	△ 265,412	105,027	△ 22,767	0	△ 40,960	△ 299,151	△ 48,842	123,881	△ 35,230	△ 15,393	6,729	△ 180,218
	伸び率	△ 3.5	△ 1.0	△ 9.5	△ 4.3	225.4	△ 34.7	---	△ 84.5	△ 5.8	△ 7.4	25.8	△ 1.0	△ 1.1	12.6	△ 13.0
	当期 -戸当工事費	1,872	1,938	1,719	1,851	2,973	2,524	---	1,880	1,900	2,775	1,294	2,541	1,150	3,543	1,803
	前期 -戸当工事費	1,835	1,883	1,728	1,829	2,741	1,642	---	2,309	1,841	2,648	1,257	2,444	1,063	3,344	2,054

【単位：戸数：「戸」、床面積：「㎡」、工事費予定額：「万円」、伸び率：「%」】

令和6年度月別着工新設住宅数集計一覧表:国データ集計値

	総戸数	床面積	構造		新設住宅の資金					建築工法			住宅の種類			建て方			利用関係				
			木造	その他	民間	公営	住金	公団	その他	在来工法	プレハブ	枠組壁	専用住宅	併用住宅	その他	一戸建	長屋建	共同	持家	貸家	給与	分譲	うちマンション
4月	565	45,547	295	270	560	0	4	0	1	486	32	47	563	2	0	266	52	247	186	219	3	157	87
5月	410	37,487	243	167	409	0	1	0	0	358	34	18	404	6	0	241	8	161	171	84	2	153	92
6月	536	39,716	387	149	533	0	3	0	0	405	27	104	534	2	0	257	154	125	196	280	3	57	0
7月	463	39,192	305	158	443	18	1	0	1	386	25	52	459	4	0	282	78	103	185	188	0	90	0
8月	408	35,704	298	110	399	5	4	0	0	342	22	44	403	5	0	268	38	102	197	146	3	62	0
9月	402	36,020	342	60	399	0	1	0	2	276	43	83	397	5	0	266	80	56	196	138	2	66	0
10月	471	41,214	404	67	440	28	3	0	0	316	36	119	470	1	0	305	110	56	215	169	4	83	0
11月																							
12月																							
1月																							
2月																							
3月																							
合計	3,255	274,880	2,274	981	3,183	51	17	0	4	2,569	219	467	3,230	25	0	1,885	520	850	1,346	1,224	17	668	179