

この公園は

## 津波が来る

恐れがあります

### 避難の仕方

津波が予想されたら徒歩で園内の避難場所に避難！



### 避難場所

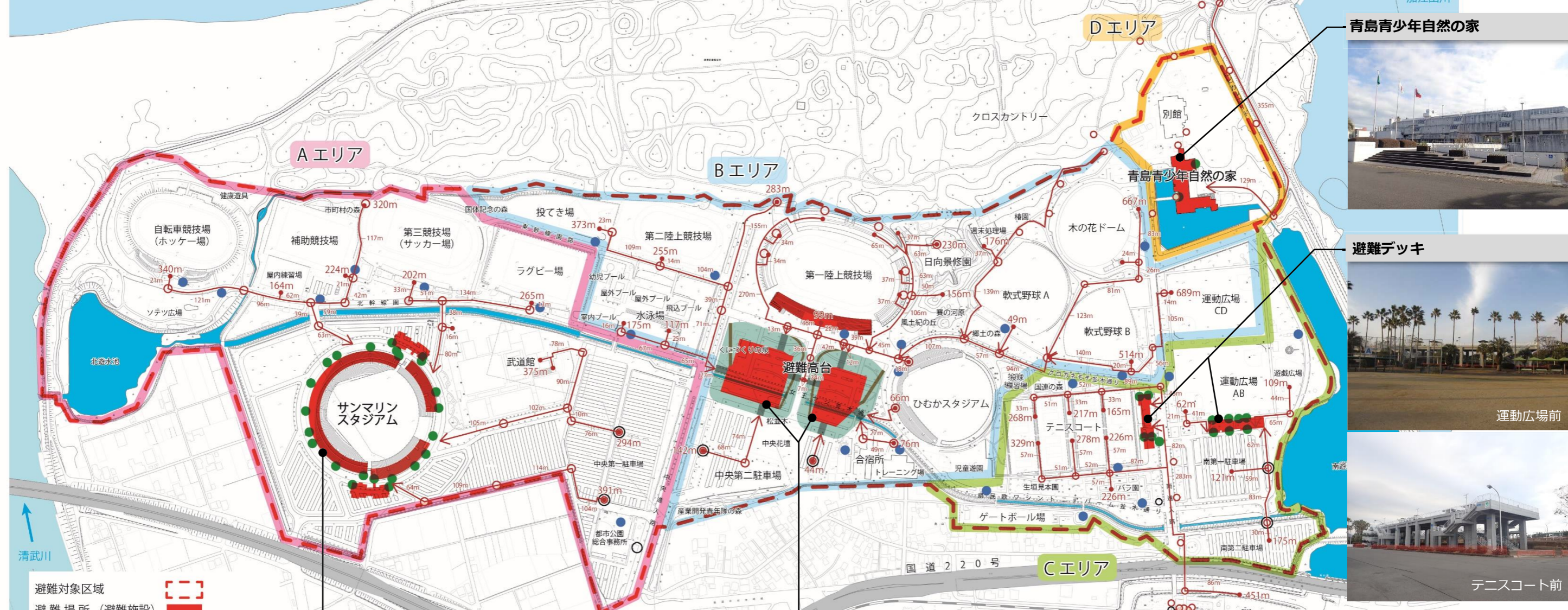
- 園内を4エリアに分け避難場所を設定
- Aエリア サンマリスタジアム**
- Bエリア 避難高台**
- Cエリア 避難デッキ**
- Dエリア 青島青少年自然の家**

第1陸上競技場は、要援護者等が施設内にいる場合に補助的に活用

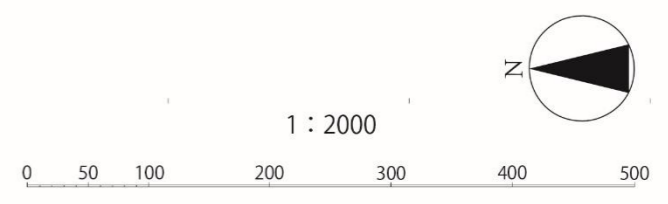
地震	津波
想定地震 <b>南海トラフ地震</b>	到達時間(最短) <b>25分</b>
震度 <b>震度7</b>	浸水深 約 <b>6m</b>

### 災害想定

地震	津波
想定地震 <b>南海トラフ地震</b>	到達時間(最短) <b>25分</b>
震度 <b>震度7</b>	浸水深 約 <b>6m</b>

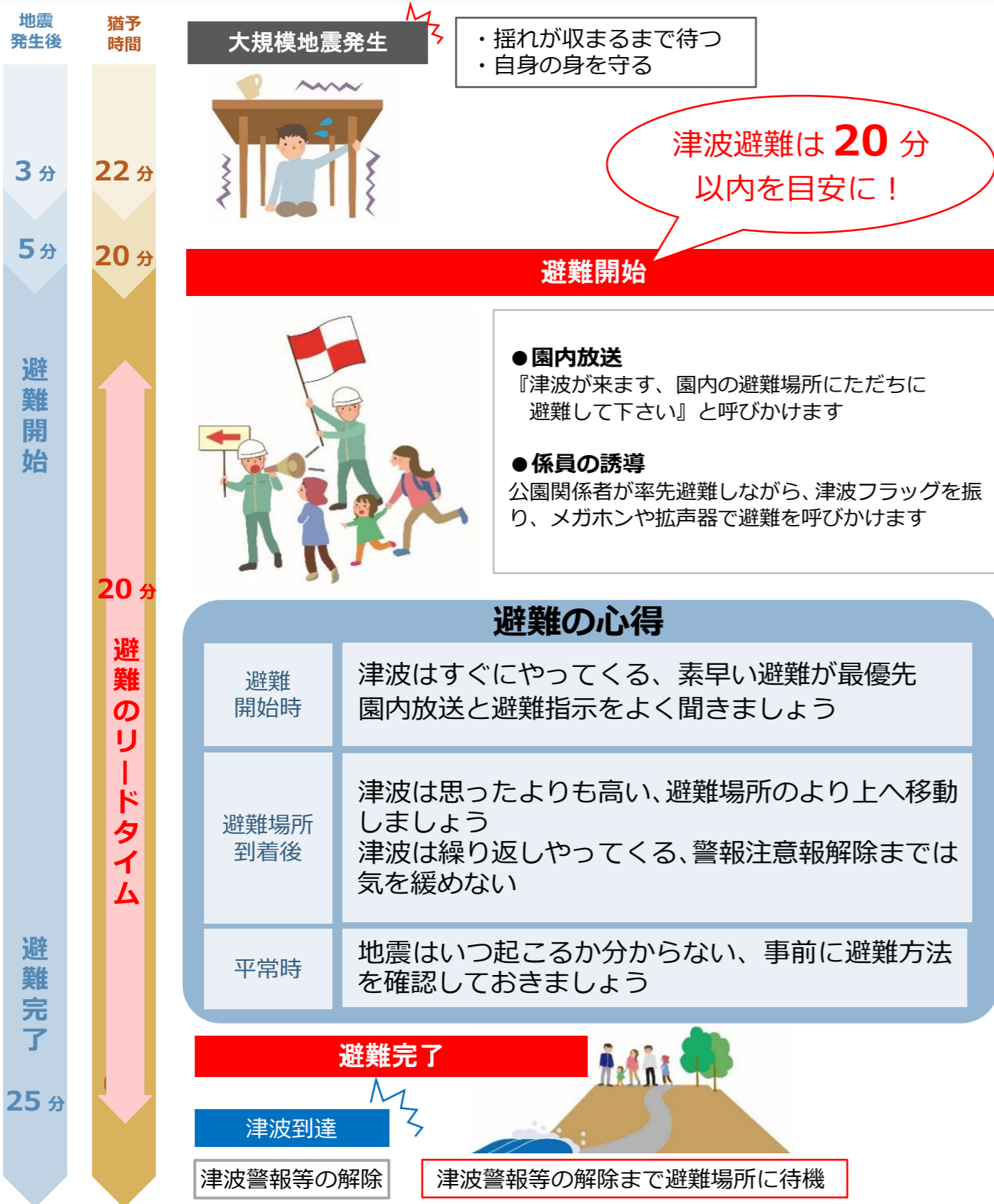


- 避難対象区域 (Red dashed line)
- 避難場所 (避難施設) (Red solid line)
- 避難ルート (避難経路) (Red arrow)
- エリア区分
- Aエリア (Pink)
  - Bエリア (Blue)
  - Cエリア (Green)
  - Dエリア (Yellow)
- 避難誘導施設 (津波避難標識)
- 津波避難情報標識
  - 津波避難場所標識
  - 津波避難誘導標識
  - 津波水位標識



## 避難の要領

地震発生から5分後を目途に、係員が避難の判断・指示を行います。  
**園内放送や係員の誘導、津波避難標識に従って、**  
 避難場所に避難してください。



## 要援護者の避難時支援について

避難時に近くで困っている要援護者がいる場合は、**可能な範囲で援助**をお願いします。

※何らかのハンディを持ち、一般の方と同じような避難行動等が困難な方

## Bエリア南側を利用される要援護者の方へ

要援護者がBエリア南側を利用する場合、地震・津波発生時は、避難高台に避難するのではなく、**最寄りの避難場所に避難**して下さい。

**例1** 木の花ドームを利用する場合  
→青島青少年自然の家に避難

**例2** 運動広場CDや軟式野球場Bを利用する場合  
→避難デッキに避難

## 津波避難標識も手掛かりに

園内の園路沿等には、避難場所への方向や距離を示す**津波避難標識**が設置されています。  
 標識も手掛かりに避難しましょう。

