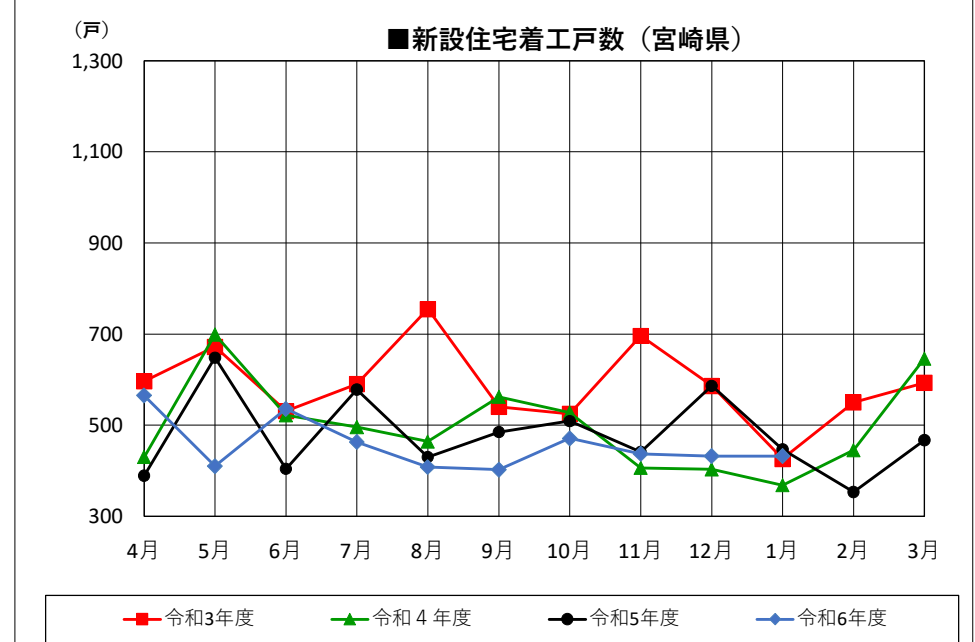
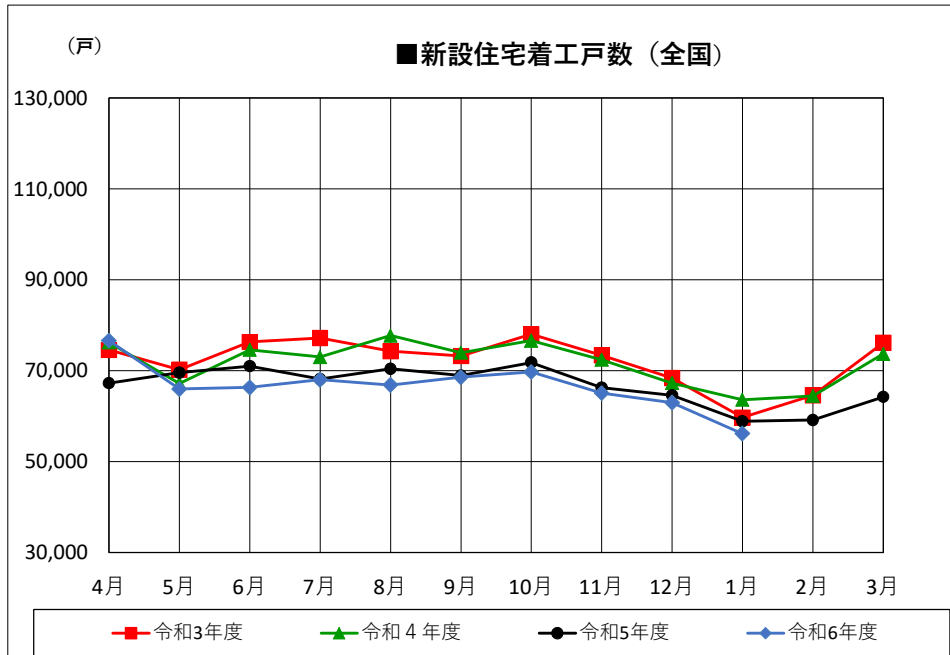


■新設住宅着工戸数の推移（全国・宮崎県）

	平成29年度		平成30年度		令和元年度(平成31年度)		令和2年度		令和3年度		令和4年度		令和5年度		令和6年度		
	全国	宮崎県	全国	宮崎県	全国	宮崎県	全国	宮崎県	全国	宮崎県	全国	宮崎県	全国	宮崎県	全国	宮崎県	
4月	83,979	694	84,226	592	79,389	356	69,162	520	74,521	596	76,179	430	67,250	389	76,572	565	4月
5月	78,481	527	79,539	455	72,581	660	63,682	474	70,178	672	67,193	699	69,561	648	65,921	410	5月
6月	87,456	638	81,275	653	81,541	574	71,101	387	76,312	531	74,596	522	71,015	404	66,285	536	6月
7月	83,234	553	82,615	664	79,232	658	70,232	508	77,182	590	72,981	496	68,151	578	68,014	463	7月
8月	80,562	611	81,860	508	76,034	666	69,101	439	74,303	755	77,712	464	70,399	430	66,819	408	8月
9月	83,128	637	81,903	666	77,915	563	70,186	573	73,178	540	73,920	562	68,941	485	68,548	402	9月
10月	83,057	565	83,330	560	77,123	513	70,685	474	78,004	525	76,590	528	71,769	509	69,669	471	10月
11月	84,703	504	84,213	500	73,523	524	70,798	526	73,414	696	72,372	406	66,238	441	65,037	437	11月
12月	76,751	731	78,364	634	72,174	590	65,643	611	68,393	586	67,249	403	64,586	586	62,957	432	12月
1月	66,358	470	67,087	398	60,341	492	58,448	423	59,690	426	63,604	368	58,849	447	56,134	432	1月
2月	69,071	462	71,966	411	63,105	430	60,764	419	64,614	550	64,426	445	59,162	353			2月
3月	69,616	544	76,558	550	70,729	452	71,787	463	76,120	593	73,693	646	64,265	467			3月
合計	946,396	6,936	952,936	6,591	883,687	6,478	811,589	5,817	865,909	7,060	860,515	5,969	800,186	5,737	665,956	4,556	合計



着工新設住宅戸数集計一覧表：国データ集計値

令和 7 年 1 月分

	総戸数	床面積	構造		新設住宅の資金					建築工法			住宅の種類			建て方			利用関係				
			木造	その他	民間	公営	住金	公団	その他	在来工法	プレハブ	枠組壁	専用住宅	併用住宅	その他	一戸建	長屋建	共同	持家	貸家	給与	分譲	うちマンション
宮崎市	225	16,454	139	86	225	0	0	0	0	161	15	49	223	2	0	103	40	82	50	126	0	49	0
都城市	94	7,432	66	28	94	0	0	0	0	92	0	2	94	0	0	48	14	32	31	50	0	13	0
延岡市	40	3,529	39	1	39	0	0	0	1	28	2	10	38	2	0	28	8	4	21	12	0	7	0
日南市	1	***	1	0	1	0	0	0	0	1	0	0	1	0	0	1	0	0	1	0	0	0	0
小林市	13	1,029	13	0	13	0	0	0	0	13	0	0	13	0	0	7	6	0	5	6	0	2	0
日向市	14	1,575	14	0	14	0	0	0	0	13	0	1	13	1	0	14	0	0	11	0	0	3	0
串間市	4	***	4	0	4	0	0	0	0	3	0	1	4	0	0	4	0	0	4	0	0	0	0
西都市	5	473	5	0	5	0	0	0	0	5	0	0	5	0	0	5	0	0	5	0	0	0	0
えびの市	0	0	0	0	0	0	0	0	0	0	0	0	0	0	0	0	0	0	0	0	0	0	0
市計	396	31,011	281	115	395	0	0	0	1	316	17	63	391	5	0	210	68	118	128	194	0	74	0
北諸県郡	三股町	16	1,328	16	0	16	0	0	0	16	0	0	16	0	0	16	0	0	6	8	0	2	0
	計	16	1,328	16	0	16	0	0	0	16	0	0	16	0	0	16	0	0	6	8	0	2	0
西諸県郡	高原町	0	0	0	0	0	0	0	0	0	0	0	0	0	0	0	0	0	0	0	0	0	0
	計	0	0	0	0	0	0	0	0	0	0	0	0	0	0	0	0	0	0	0	0	0	0
東諸県郡	国富町	4	417	4	0	4	0	0	0	4	0	0	4	0	0	4	0	0	2	0	0	2	0
	綾町	1	***	1	0	1	0	0	0	0	1	0	1	0	0	1	0	0	1	0	0	0	0
	計	5	***	5	0	5	0	0	0	4	1	0	5	0	0	5	0	0	3	0	0	2	0
児湯郡	高鍋町	4	114	4	0	4	0	0	0	0	0	4	4	0	0	0	4	0	0	4	0	0	0
	新富町	4	287	4	0	4	0	0	0	4	0	0	4	0	0	4	0	0	3	0	0	1	0
	西米良村	0	0	0	0	0	0	0	0	0	0	0	0	0	0	0	0	0	0	0	0	0	0
	木城町	1	***	1	0	1	0	0	0	1	0	0	1	0	0	1	0	0	1	0	0	0	0
	川南町	4	390	4	0	4	0	0	0	4	0	0	4	0	0	4	0	0	4	0	0	0	0
	都農町	1	***	1	0	1	0	0	0	1	0	0	1	0	0	1	0	0	1	0	0	0	0
	計	14	***	14	0	14	0	0	0	10	0	4	14	0	0	10	4	0	9	4	0	1	0
東臼杵郡	門川町	0	0	0	0	0	0	0	0	0	0	0	0	0	0	0	0	0	0	0	0	0	0
	諸塚村	0	0	0	0	0	0	0	0	0	0	0	0	0	0	0	0	0	0	0	0	0	0
	椎葉村	0	0	0	0	0	0	0	0	0	0	0	0	0	0	0	0	0	0	0	0	0	0
	美郷町	0	0	0	0	0	0	0	0	0	0	0	0	0	0	0	0	0	0	0	0	0	0
	計	0	0	0	0	0	0	0	0	0	0	0	0	0	0	0	0	0	0	0	0	0	0
西臼杵郡	高千穂町	1	***	1	0	1	0	0	0	1	0	0	1	0	0	1	0	0	1	0	0	0	0
	白之影町	0	0	0	0	0	0	0	0	0	0	0	0	0	0	0	0	0	0	0	0	0	0
	五ヶ瀬町	0	0	0	0	0	0	0	0	0	0	0	0	0	0	0	0	0	0	0	0	0	0
	計	1	***	1	0	1	0	0	0	1	0	0	1	0	0	1	0	0	1	0	0	0	0
郡計	36	3,012	36	0	36	0	0	0	0	31	1	4	36	0	0	32	4	0	19	12	0	5	0
県計	432	34,023	317	115	431	0	0	0	1	347	18	67	427	5	0	242	72	118	147	206	0	79	0

着工新設住宅戸数集計一覧表【戸建のみ】：国データ集計値

令和 7 年 1 月分

	総戸数	床面積	構造		新設住宅の資金					建築工法			住宅の種類			建て方			利用関係			
			木造	その他	民間	公営	住金	公団	その他	在来工法	プレハブ	枠組壁	専用住宅	併用住宅	その他	一戸建	長屋建	共同	持家	貸家	給与	分譲
宮崎市	103	10,179	99	4	103	0	0	0	0	88	6	9	101	2	0	103	0	0	50	4	0	49
都城市	48	4,622	48	0	48	0	0	0	0	46	0	2	48	0	0	48	0	0	31	4	0	13
延岡市	28	2,878	27	1	27	0	0	0	1	24	2	2	26	2	0	28	0	0	21	0	0	7
日南市	1	***	1	0	1	0	0	0	0	1	0	0	1	0	0	1	0	0	1	0	0	0
小林市	7	730	7	0	7	0	0	0	0	7	0	0	7	0	0	7	0	0	5	0	0	2
日向市	14	1,575	14	0	14	0	0	0	0	13	0	1	13	1	0	14	0	0	11	0	0	3
串間市	4	***	4	0	4	0	0	0	0	3	0	1	4	0	0	4	0	0	4	0	0	0
西都市	5	473	5	0	5	0	0	0	0	5	0	0	5	0	0	5	0	0	5	0	0	0
えびの市	0	0	0	0	0	0	0	0	0	0	0	0	0	0	0	0	0	0	0	0	0	0
市計	210	20,976	205	5	209	0	0	0	1	187	8	15	205	5	0	210	0	0	128	8	0	74
北諸県郡	三股町	16	1,328	16	0	16	0	0	0	16	0	0	16	0	0	16	0	0	6	8	0	2
	計	16	1,328	16	0	16	0	0	0	16	0	0	16	0	0	16	0	0	6	8	0	2
西諸県郡	高原町	0	0	0	0	0	0	0	0	0	0	0	0	0	0	0	0	0	0	0	0	0
	計	0	0	0	0	0	0	0	0	0	0	0	0	0	0	0	0	0	0	0	0	0
東諸県郡	国富町	4	417	4	0	4	0	0	0	4	0	0	4	0	0	4	0	0	2	0	0	2
	綾町	1	***	1	0	1	0	0	0	0	1	0	1	0	0	1	0	0	1	0	0	0
	計	5	***	5	0	5	0	0	0	4	1	0	5	0	0	5	0	0	3	0	0	2
児湯郡	高鍋町	0	0	0	0	0	0	0	0	0	0	0	0	0	0	0	0	0	0	0	0	0
	新富町	4	287	4	0	4	0	0	0	4	0	0	4	0	0	4	0	0	3	0	0	1
	西米良村	0	0	0	0	0	0	0	0	0	0	0	0	0	0	0	0	0	0	0	0	0
	木城町	1	***	1	0	1	0	0	0	1	0	0	1	0	0	1	0	0	1	0	0	0
	川南町	4	390	4	0	4	0	0	0	4	0	0	4	0	0	4	0	0	4	0	0	0
	都農町	1	***	1	0	1	0	0	0	1	0	0	1	0	0	1	0	0	1	0	0	0
計	10	***	10	0	10	0	0	0	0	10	0	0	10	0	0	10	0	0	9	0	0	1
東臼杵郡	門川町	0	0	0	0	0	0	0	0	0	0	0	0	0	0	0	0	0	0	0	0	0
	諸塚村	0	0	0	0	0	0	0	0	0	0	0	0	0	0	0	0	0	0	0	0	0
	椎葉村	0	0	0	0	0	0	0	0	0	0	0	0	0	0	0	0	0	0	0	0	0
	美郷町	0	0	0	0	0	0	0	0	0	0	0	0	0	0	0	0	0	0	0	0	0
	計	0	0	0	0	0	0	0	0	0	0	0	0	0	0	0	0	0	0	0	0	0
西臼杵郡	高千穂町	1	***	1	0	1	0	0	0	1	0	0	1	0	0	1	0	0	1	0	0	0
	日之影町	0	0	0	0	0	0	0	0	0	0	0	0	0	0	0	0	0	0	0	0	0
	五ヶ瀬町	0	0	0	0	0	0	0	0	0	0	0	0	0	0	0	0	0	0	0	0	0
	計	1	***	1	0	1	0	0	0	1	0	0	1	0	0	1	0	0	1	0	0	0
郡計	32	2,898	32	0	32	0	0	0	0	31	1	0	32	0	0	32	0	0	19	8	0	5
県計	242	23,874	237	5	241	0	0	0	1	218	9	15	237	5	0	242	0	0	147	16	0	79

着工新設住宅戸数集計一覧表：国データ集計値（累計）

令和6年4月～令和7年1月分

	総戸数	床面積	構造		新設住宅の資金					建築工法			住宅の種類			建て方			利用関係				
			木造	その他	民間	公営	住金	公団	その他	在来工法	プレハブ	枠組壁	専用住宅	併用住宅	その他	一戸建	長屋建	共同	持家	貸家	給与	分譲	うちマンション
宮崎市	2,096	173,511	1,311	785	2,088	0	8	0	0	1,584	210	302	2,083	13	0	1,121	248	727	719	763	8	606	219
都城市	862	73,731	713	149	858	0	4	0	0	738	14	110	860	2	0	543	162	157	389	344	1	128	0
延岡市	412	35,612	314	98	377	0	4	0	31	292	48	72	406	6	0	262	102	48	201	149	3	59	0
日南市	137	***	83	54	109	28	0	0	0	109	6	22	135	2	0	71	18	48	67	66	1	3	0
小林市	78	8,047	75	3	78	0	0	0	0	74	4	0	78	0	0	72	6	0	53	8	0	17	0
日向市	314	24,368	188	126	301	0	13	0	0	239	27	48	311	3	0	146	72	96	109	167	0	38	0
串間市	41	***	25	16	25	16	0	0	0	38	2	1	41	0	0	25	0	16	23	16	1	1	0
西都市	130	10,404	110	20	130	0	0	0	0	71	4	55	130	0	0	64	64	2	58	64	1	7	0
えびの市	56	***	55	1	56	0	0	0	0	23	0	33	55	1	0	24	32	0	24	32	0	0	0
市計	4,126	345,434	2,874	1,252	4,022	44	29	0	31	3,168	315	643	4,099	27	0	2,328	704	1,094	1,643	1,609	15	859	219
北諸県郡	三股町	87	8,704	86	1	86	0	1	0	80	1	6	87	0	0	87	0	0	55	11	0	21	0
	計	87	8,704	86	1	86	0	1	0	80	1	6	87	0	0	87	0	0	55	11	0	21	0
西諸県郡	高原町	4	435	4	0	4	0	0	0	4	0	0	4	0	0	4	0	0	3	0	1	0	0
	計	4	435	4	0	4	0	0	0	4	0	0	4	0	0	4	0	0	3	0	1	0	0
東諸県郡	国富町	58	5,012	38	20	58	0	0	0	56	1	1	58	0	0	38	0	20	29	23	0	6	0
	綾町	19	***	19	0	19	0	0	0	16	1	2	18	1	0	19	0	0	18	0	1	0	0
	計	77	***	57	20	77	0	0	0	72	2	3	76	1	0	57	0	20	47	23	1	6	0
児湯郡	高鍋町	71	6,102	50	21	71	0	0	0	60	4	7	67	4	0	47	6	18	36	24	1	10	0
	新富町	34	3,522	31	3	34	0	0	0	30	3	1	33	1	0	34	0	0	31	2	0	1	0
	西米良村	15	570	1	14	1	14	0	0	1	14	0	15	0	0	1	0	14	1	14	0	0	0
	木城町	7	***	6	1	7	0	0	0	5	1	1	7	0	0	7	0	0	7	0	0	0	0
	川南町	41	4,093	37	4	39	0	1	0	38	3	0	41	0	0	41	0	0	38	2	0	1	0
	都農町	6	***	6	0	6	0	0	0	6	0	0	6	0	0	6	0	0	6	0	0	0	0
計	174	***	131	43	158	14	1	0	1	140	25	9	169	5	0	136	6	32	119	42	1	12	0
東臼杵郡	門川町	32	3,465	32	0	32	0	0	0	32	0	0	29	3	0	32	0	0	29	0	0	3	0
	諸塚村	0	0	0	0	0	0	0	0	0	0	0	0	0	0	0	0	0	0	0	0	0	0
	椎葉村	7	445	7	0	2	4	0	0	7	0	0	7	0	0	3	0	4	2	5	0	0	0
	美郷町	3	***	3	0	3	0	0	0	3	0	0	3	0	0	3	0	0	3	0	0	0	0
計	42	***	42	0	37	4	0	0	1	42	0	0	39	3	0	38	0	4	34	5	0	3	0
西臼杵郡	高千穂町	25	***	9	16	24	0	0	0	25	0	0	25	0	0	9	0	16	9	16	0	0	0
	日之影町	12	856	12	0	12	0	0	0	2	0	10	12	0	0	2	10	0	2	10	0	0	0
	五ヶ瀬町	9	893	8	1	6	3	0	0	8	1	0	9	0	0	9	0	0	6	3	0	0	0
計	46	***	29	17	42	3	0	0	1	35	1	10	46	0	0	20	10	16	17	29	0	0	0
郡計	430	39,745	349	81	404	21	2	0	3	373	29	28	421	9	0	342	16	72	275	110	3	42	0
県計	4,556	385,179	3,223	1,333	4,426	65	31	0	34	3,541	344	671	4,520	36	0	2,670	720	1,166	1,918	1,719	18	901	219

着工新設住宅戸数集計一覧表【戸建のみ】：国データ集計値（累計）

令和6年4月～令和7年1月分

	総戸数	床面積	構造		新設住宅の資金					建築工法			住宅の種類			建て方			利用関係			
			木造	その他	民間	公営	住金	公団	その他	在来工法	プレハブ	枠組壁	専用住宅	併用住宅	その他	一戸建	長屋建	共同	持家	貸家	給与	分譲
宮崎市	1,121	118,300	1,027	94	1,113	0	8	0	0	937	114	70	1,108	13	0	1,121	0	0	717	9	8	387
都城市	543	56,482	529	14	539	0	4	0	0	503	14	26	541	2	0	543	0	0	387	27	1	128
延岡市	262	27,993	247	15	256	0	4	0	2	221	19	22	256	6	0	262	0	0	200	2	1	59
日南市	71	***	65	6	71	0	0	0	0	59	6	6	69	2	0	71	0	0	65	2	1	3
小林市	72	7,748	69	3	72	0	0	0	0	68	4	0	72	0	0	72	0	0	53	2	0	17
日向市	146	16,012	138	8	145	0	1	0	0	131	7	8	143	3	0	146	0	0	107	1	0	38
串間市	25	***	25	0	25	0	0	0	0	22	2	1	25	0	0	25	0	0	23	0	1	1
西都市	64	6,625	62	2	64	0	0	0	0	53	4	7	64	0	0	64	0	0	56	0	1	7
えびの市	24	***	23	1	24	0	0	0	0	23	0	1	23	1	0	24	0	0	24	0	0	0
市計	2,328	246,048	2,185	143	2,309	0	17	0	2	2,017	170	141	2,301	27	0	2,328	0	0	1,632	43	13	640
北諸県郡	三股町	87	8,704	86	1	86	0	1	0	80	1	6	87	0	0	87	0	0	55	11	0	21
	計	87	8,704	86	1	86	0	1	0	80	1	6	87	0	0	87	0	0	55	11	0	21
西諸県郡	高原町	4	435	4	0	4	0	0	0	4	0	0	4	0	0	4	0	0	3	0	1	0
	計	4	435	4	0	4	0	0	0	4	0	0	4	0	0	4	0	0	3	0	1	0
東諸県郡	国富町	38	3,939	38	0	38	0	0	0	36	1	1	38	0	0	38	0	0	29	3	0	6
	綾町	19	***	19	0	19	0	0	0	16	1	2	18	1	0	19	0	0	18	0	1	0
	計	57	***	57	0	57	0	0	0	52	2	3	56	1	0	57	0	0	47	3	1	6
児湯郡	高鍋町	47	5,015	44	3	47	0	0	0	42	4	1	45	2	0	47	0	0	36	0	1	10
	新富町	34	3,522	31	3	34	0	0	0	30	3	1	33	1	0	34	0	0	31	2	0	1
	西米良村	1	***	1	0	1	0	0	0	1	0	0	1	0	0	1	0	0	1	0	0	0
	木城町	7	***	6	1	7	0	0	0	5	1	1	7	0	0	7	0	0	7	0	0	0
	川南町	41	4,093	37	4	39	0	1	0	38	3	0	41	0	0	41	0	0	38	2	0	1
	都農町	6	***	6	0	6	0	0	0	6	0	0	6	0	0	6	0	0	6	0	0	0
	計	136	***	125	11	134	0	1	0	1	122	11	3	133	3	0	136	0	0	119	4	1
東臼杵郡	門川町	32	3,465	32	0	32	0	0	0	32	0	0	29	3	0	32	0	0	29	0	0	3
	諸塚村	0	0	0	0	0	0	0	0	0	0	0	0	0	0	0	0	0	0	0	0	0
	椎葉村	3	306	3	0	2	0	0	0	3	0	0	3	0	0	3	0	0	2	1	0	0
	美郷町	3	***	3	0	3	0	0	0	3	0	0	3	0	0	3	0	0	3	0	0	0
	計	38	***	38	0	37	0	0	0	1	38	0	0	35	3	0	38	0	0	34	1	0
西臼杵郡	高千穂町	9	***	9	0	8	0	0	0	9	0	0	9	0	0	9	0	0	9	0	0	0
	日之影町	2	***	2	0	2	0	0	0	2	0	0	2	0	0	2	0	0	2	0	0	0
	五ヶ瀬町	9	893	8	1	6	3	0	0	8	1	0	9	0	0	9	0	0	6	3	0	0
	計	20	***	19	1	16	3	0	0	1	19	1	0	20	0	0	20	0	0	17	3	0
郡計	342	35,590	329	13	334	3	2	0	3	315	15	12	335	7	0	342	0	0	275	22	3	42
県計	2,670	281,638	2,514	156	2,643	3	19	0	5	2,332	185	153	2,636	34	0	2,670	0	0	1,907	65	16	682

着工新設住宅戸数集計一覧表：国データ集計値

当 期 (令和6年4月～令和7年1月分) 前 期 (令和5年4月～令和6年1月分)

	合計	構 造		新 設 住 宅 の 資 金					建 築 工 法			利 用 関 係				
		木 造	そ の 他	民 間	公 営	住 金	公 団	そ の 他	在 来 工 法	プ レ ハ ブ	枠 組 壁	持 家	貸 家	給 与	分 譲	
戸 数	当 期	4,556	3,223	1,333	4,426	65	31	0	34	3,541	344	671	1,918	1,719	18	901
	前 期	4,917	3,302	1,615	4,808	33	50	0	26	4,013	338	566	1,940	2,023	24	930
	伸 び 数	△ 361	△ 79	△ 282	△ 382	32	△ 19	0	8	△ 472	6	105	△ 22	△ 304	△ 6	△ 29
	伸 び 率	△ 7.3	△ 2.4	△ 17.5	△ 7.9	97.0	△ 38.0	---	30.8	△ 11.8	1.8	18.6	△ 1.1	△ 15.0	△ 25.0	△ 3.1
床 面 積	当 期	385,179	301,142	84,037	376,773	3,877	2,454	0	2,075	312,623	29,060	43,496	208,723	88,121	2,351	85,984
	前 期	407,112	309,161	97,951	400,071	1,666	3,802	0	1,573	338,227	31,601	37,284	213,467	101,526	2,564	89,555
	伸 び 数	△ 21,933	△ 8,019	△ 13,914	△ 23,298	2,211	△ 1,348	0	502	△ 25,604	△ 2,541	6,212	△ 4,744	△ 13,405	△ 213	△ 3,571
	伸 び 率	△ 5.4	△ 2.6	△ 14.2	△ 5.8	132.7	△ 35.5	---	31.9	△ 7.6	△ 8.0	16.7	△ 2.2	△ 13.2	△ 8.3	△ 4.0
	当 期 一戸当床面積	84.54	93.44	63.04	85.13	59.65	79.16	---	61.03	88.29	84.48	64.82	108.82	51.26	130.61	95.43
前 期 一戸当床面積	82.80	93.63	60.65	83.21	50.48	76.04	---	60.50	84.28	93.49	65.87	110.03	50.19	106.83	96.30	
工 事 費 予 定 額	当 期	8,608,082	6,299,046	2,309,036	8,325,835	167,927	56,400	0	57,920	6,818,951	919,973	869,158	4,904,926	1,983,974	64,739	1,654,443
	前 期	8,806,506	6,177,467	2,629,039	8,600,629	68,600	80,067	0	57,210	7,179,079	912,273	715,154	4,761,923	2,105,942	75,987	1,862,654
	伸 び 数	△ 198,424	121,579	△ 320,003	△ 274,794	99,327	△ 23,667	0	710	△ 360,128	7,700	154,004	143,003	△ 121,968	△ 11,248	△ 208,211
	伸 び 率	△ 2.3	2.0	△ 12.2	△ 3.2	144.8	△ 29.6	---	1.2	△ 5.0	0.8	21.5	3.0	△ 5.8	△ 14.8	△ 11.2
	当 期 一戸当工事費	1,889	1,954	1,732	1,881	2,583	1,819	---	1,704	1,926	2,674	1,295	2,557	1,154	3,597	1,836
前 期 一戸当工事費	1,791	1,871	1,628	1,789	2,079	1,601	---	2,200	1,789	2,699	1,264	2,455	1,041	3,166	2,003	

【単位：戸数：「戸」、床面積：「㎡」、工事費予定額：「万円」、伸び率：「%」】

令和6年度月別着工新設住宅数集計一覧表:国データ集計値

	総戸数	床面積	構造		新設住宅の資金					建築工法			住宅の種類			建て方			利用関係				
			木造	その他	民間	公営	住金	公団	その他	在来工法	プレハブ	枠組壁	専用住宅	併用住宅	その他	一戸建	長屋建	共同	持家	貸家	給与	分譲	うちマンション
4月	565	45,547	295	270	560	0	4	0	1	486	32	47	563	2	0	266	52	247	186	219	3	157	87
5月	410	37,487	243	167	409	0	1	0	0	358	34	18	404	6	0	241	8	161	171	84	2	153	92
6月	536	39,716	387	149	533	0	3	0	0	405	27	104	534	2	0	257	154	125	196	280	3	57	0
7月	463	39,192	305	158	443	18	1	0	1	386	25	52	459	4	0	282	78	103	185	188	0	90	0
8月	408	35,704	298	110	399	5	4	0	0	342	22	44	403	5	0	268	38	102	197	146	3	62	0
9月	402	36,020	342	60	399	0	1	0	2	276	43	83	397	5	0	266	80	56	196	138	2	66	0
10月	471	41,214	404	67	440	28	3	0	0	316	36	119	470	1	0	305	110	56	215	169	4	83	0
11月	437	40,536	326	111	417	0	0	0	20	331	52	54	435	2	0	295	52	90	242	103	0	92	40
12月	432	35,740	306	126	395	14	14	0	9	294	55	83	428	4	0	248	76	108	183	186	1	62	0
1月	432	34,023	317	115	431	0	0	0	1	347	18	67	427	5	0	242	72	118	147	206	0	79	0
2月																							
3月																							
合計	4,556	385,179	3,223	1,333	4,426	65	31	0	34	3,541	344	671	4,520	36	0	2,670	720	1,166	1,918	1,719	18	901	219